

 **PLATINUM**
JAPAN 1919

お客様相談係 (通話料無料)

0120-875-760

9:00~17:00 土日・祝日を除く

プラチナ万年筆株式会社

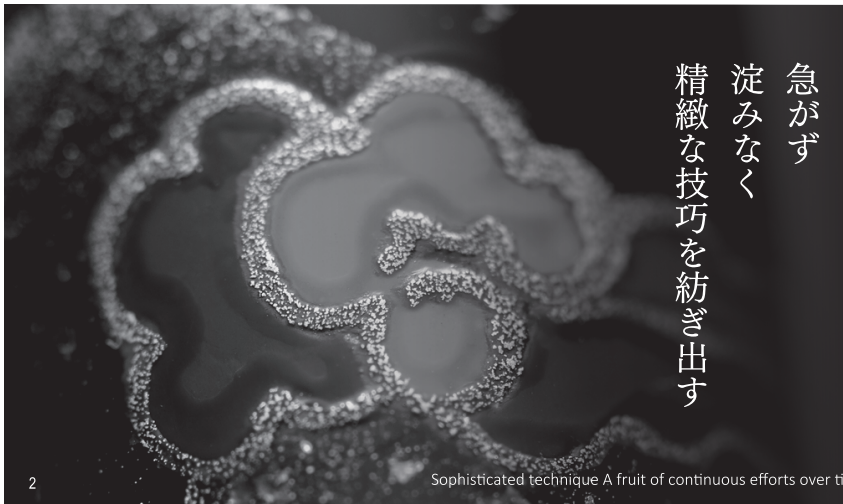
〒110-8622 東京都台東区東上野2-5-10
<http://www.platinum-pen.co.jp>

091925

IZUMO
USER'S MANUAL

出雲

IZU
MO



急がず
淀みなく
精緻な技巧を紡ぎ出す

Sophisticated technique A fruit of continuous efforts over time

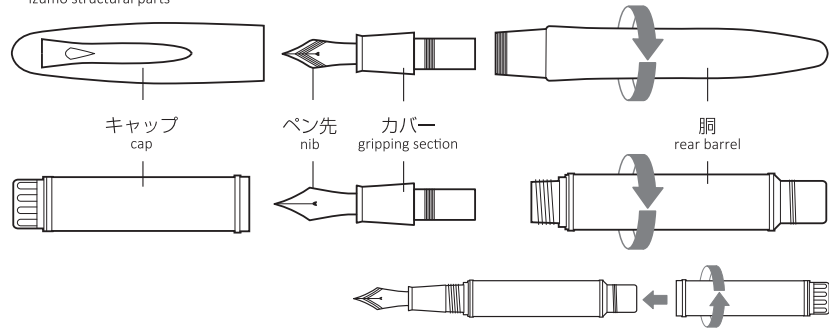


日本には生活の節目となる四季があり、人々は自然と調和し文化を創造しながら時と共に生活を営んできました。太古の昔、物には神が宿り、日本の神々が年に一度集う中心的土地が出雲でした。出雲の神話は日本の成り立ちに大きな影響を与え、人々の心を大きく動かし繁栄。雲が天に向かって幾重にも湧き上がる様をあらわした言葉が『出雲』として現代まで受け継がれてきました。この言葉に通じる躍進と創造を重ね合わせる様に、私達の住む日本の素晴らしい伝統工芸をはじめ、特有の材質、守るべき文化を独自の視点で創造しオリジナリティの高い高級筆記具を製作致しました。雄大な自然と神秘的な歴史に包まれた場所、当社創業者 中田俊一がこの地、出雲国のあった島根に誕生した事に由来し、天に湧き上がる雲の勢いを商品に込めて『出雲』が完成しました。

出雲 Izumo

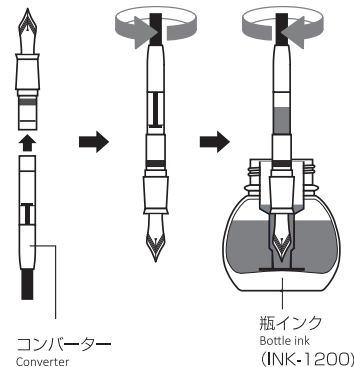
Japan has its pride in its four distinct seasons. All with an intent to live in harmony with nature while creating and developing a rich culture with the beliefs in the presences of gods in nature. Since the dawn of time, it has been believed that the gods reside in all things and that there is a common ground where the gods throughout Japan gather together once a year. This is “Izumo,” a great influence over the structure of Japan and the heart of its people thus contributing to the prosperity of the city. The word “Izumo,” which expresses the many-layered cloud formations rising vigorously to the sky, had been handed down to the present day. Izumo also expresses the idea of progress and creation. Based on such an idea, Platinum Pen created a highly original luxury writing instruments with the best intent of expressing the wonderful Japanese traditional art and the quality material, which are the culture we want to pass on to the future generation. The company founder Shunichi Nakata was born in Izumo where a magnificent influence of nature and a mysterious history exist. Derived from such fact, we created “Izumo” series with the best wishes of obtaining the momentum of clouds rising to the heaven.

●出雲 部品構造 Izumo structural parts



※尾栓にキャップを固定可能です(ネジとめ)
The cap can be screwed on to the tail plug of the pen for safe keeping.

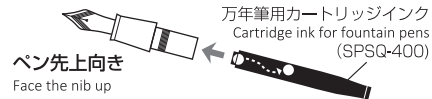
●吸入式(コンバーター使用の場合) Suction type (when using a converter)



インク瓶からインクを吸入するにはペン先をインク面より下になるまで浸して、ゆっくり上記イラストの矢印の方向に回して下さい。ペン先についた余分なインクは必ず柔らかい紙などで拭き取して下さい。

When filling the ink from the ink bottle, dip the pen nib into the ink and slowly flip the pen in the direction of the arrow shown in the illustration. Please use a soft paper etc., to soak up the excess ink on the pen nib.

●カートリッジインクの差し込み方 How to install the cartridge ink



ペン先を上に向けた状態でゆっくりと右に回しながら、先端のステンレスボールがインク内に落ちるまで深く差し込んで下さい。

Slowly roll the pen to the right facing the pen nib up and press the cartridge deeply until the steel ball falls into the ink.

「出雲」をより長くお使いいただくために

- インクがなくなったまま長期間放置しますと、カートリッジインクが抜けにくくなりますので、ご注意下さい。
- ペン先に無理な力を加えると、ペン先が曲がったり、インクの流れが悪くなったりすることがありますのでご注意下さい。
- インクの混色はインクの流動性を悪くし、万年筆の性能に影響します。どうしても色替えが必要な場合は、
 1. ペン先カバー部分を水またはぬるま湯に5～6分浸す。
 2. インク色がなくなるまで洗浄する。
 3. よく振って、完全に水を切る
 4. 新しい色のカートリッジインクを差し込む。
- 3 ヶ月に1回位はカートリッジインクを外し、ペン先を水かぬるま湯で洗ってお手入れをして下さい。
まずペン先を水かぬるま湯に約5分つけておき、それから充分水を切って、カートリッジインクを入れ直して下さい。
- 金箔を使用している装飾蒔絵には粘着性の強いテープ、シール等は貼らないで下さい。剥がれの原因になります。
(PIZ-100000 八雲白檀)

△注意 筆記以外には使用しないでください

- 軸、キャップは柔らかい布で乾拭きして下さい。
- 濡らしたり、濡れた布では拭かないで下さい。
- デリケートな商品ですので硬いものに落としたり、無理な使い方をされますと破損や故障の原因になりますのでご注意下さい。
- 万年筆インクの誤飲には、水を飲ませるなどの処置をし、医師に相談して下さい。
- プラチナ万年筆の商品にはプラチナ補充用品（カートリッジインク、コンバーター、インク）をご使用して下さい。

Common practices on how to ensure the long-term use of your “Izumo” fountain pen

- Leaving the ink empty for a long time may cause difficulties to remove the cartridge ink.
- Applying too much pressure to the nib can result in the bending of the pen's nib or affect the ink flow.
- Mixing the ink color can encounter problems in the ink flow and in the performance of the pen.

When you need to change the color, follow below steps:

1. Soak the gripping section in the water or lukewarm water for five to six minutes.
 2. Wash until the ink color is removed.
 3. Shake it well and dry.
 4. Install the new cartridge ink.
- Remove the cartridge ink every three months and wash the nib in the water or lukewarm water. Soak the nib in the water or lukewarm water for about five minutes. Then, shake it dry and install the cartridge ink.
 - Please do not apply adhesive tapes or seals to the maki-e fountain pens. It may permanently damage the surface. (PIZ-100000 Yakumo Byakudan)

△Caution : Use only for writing purpose

Clean the barrel and the nib with dry soft cloth. Do not get the pen wet or wipe off with wet cloth. When the pen is used incorrectly or by dropping on the floor, it may cause damage or breakage to the pen. In case of accidental ink ingestion, drink water and then consult to your doctor. Please use only Platinum Pen replacement products (cartridge ink, converter and ink) on the Platinum Pen fountain pens.



この度は「出雲」商品をご使用下さいまして、誠にありがとうございます。
プラチナ万年筆では、長い伝統と新しい技術、厳しい品質管理によって、
皆様にご満足いただける商品をお届けしております。「出雲」は長年のご愛用
にこたえうる万年筆です。一日でも長くお使い頂くためには日頃のお手入れ
を欠かさず、充分愛情を注いでお使いいただく事をお願い申し上げます。
なお、万が一ご不満の点がございましたら、お買い上げのお店、有名デパート
または全国プラチナ万年筆特約店、および当社までお問い合わせ下さい。

Thank you very much for using "Izumo" products. To be able to supply products to
satisfy our customers, Platinum Pen offers quality products created using a blend of
traditional and new techniques with a strict quality control. "Izumo" fountain pens are
manufactured to ensure a long life of pen. To enable extended use of the product, we
expect customers to treat with care and love.

If there is any dissatisfaction about our products, please contact us or the store where
you purchased the product, department stores or Platinum Pen dealers.

【PRESIDENT ペン先について】ペン先から手に伝わる繊細なタッチが絶妙なこのペン先は、
書く方の筆圧をしっかり受けとめ、確実に美しく表現するために誕生しました。およそ一世紀
の歴史が導き出した当社こだわりのスペックは、ヘビーライター向きに程良い硬さを持たせ、
筆圧を高めた時の適度な抵抗は筆圧の強い方から弱い方でも受け止められる伝統的な
当社の商品設計を継承しています。

About the PRESIDENT pen nib This pen nib has an exquisite, delicate feel and a responsive touch, ensuring
beautiful handwriting regardless of the pressure applied while writing. After nearly a century of experience
producing high-end writing instruments, we created the PRESIDENT pen; designed with a slightly harder nib and
moderate resistance, this nib is suited to heavy-handed writers, as well as those with a delicate touch.



【#3776 CENTURY ペン先について】美しい日本文字を書くためのペン先です。1978 年
「#3776」誕生から、現在まで改良を重ねながら技術を蓄積し、約 4 万件の筆記特性データを
もとに、およそ 5 年の歳月をかけ刷新しました。インクの流れをよりスムーズにした現代の
嗜好に合った書き味が楽しめます。

About the #3776 CENTURY pen nib The pen nib of the #3776 CENTURY model was designed to write
beautiful Japanese characters. Since the launch of "#3776" in 1978, we have been accumulating techniques and
repeatedly improving our design. We studied data on almost 40,000 different handwriting characteristics, and it
took us more than five years to perfect the newest version of the #3776 model. We hope you enjoy the
smoother flow of ink and a more modern writing experience.

